



DIRECTION CULTURE, JEUNESSE, LECTURE PUBLIQUE et SPORTS
Pôle sports et animations

700 1400 2100
Mètres

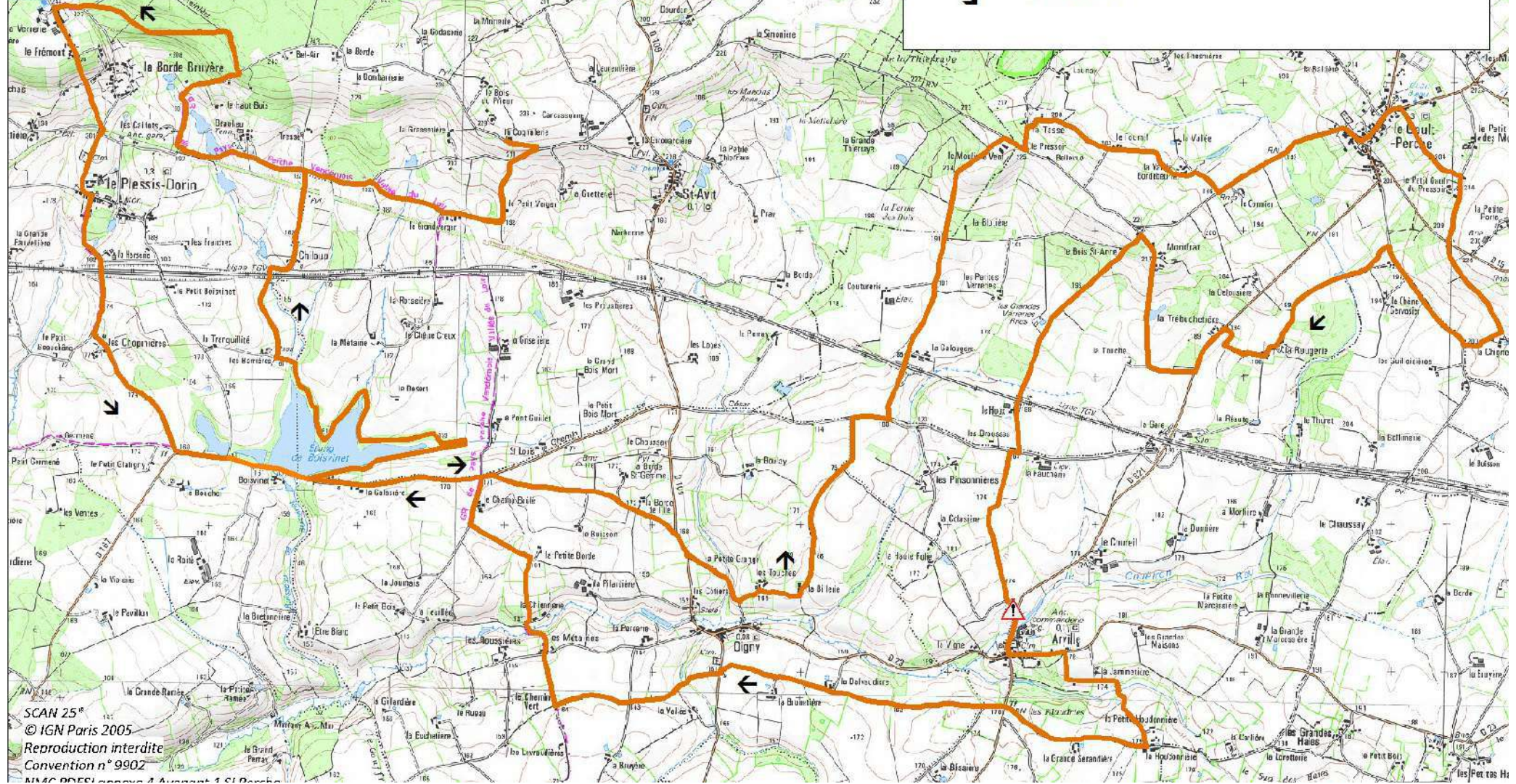
Échelle: 1:35 000

Plan Départemental des Espaces, Sites et Itinéraires (P.D.E.S.I.)

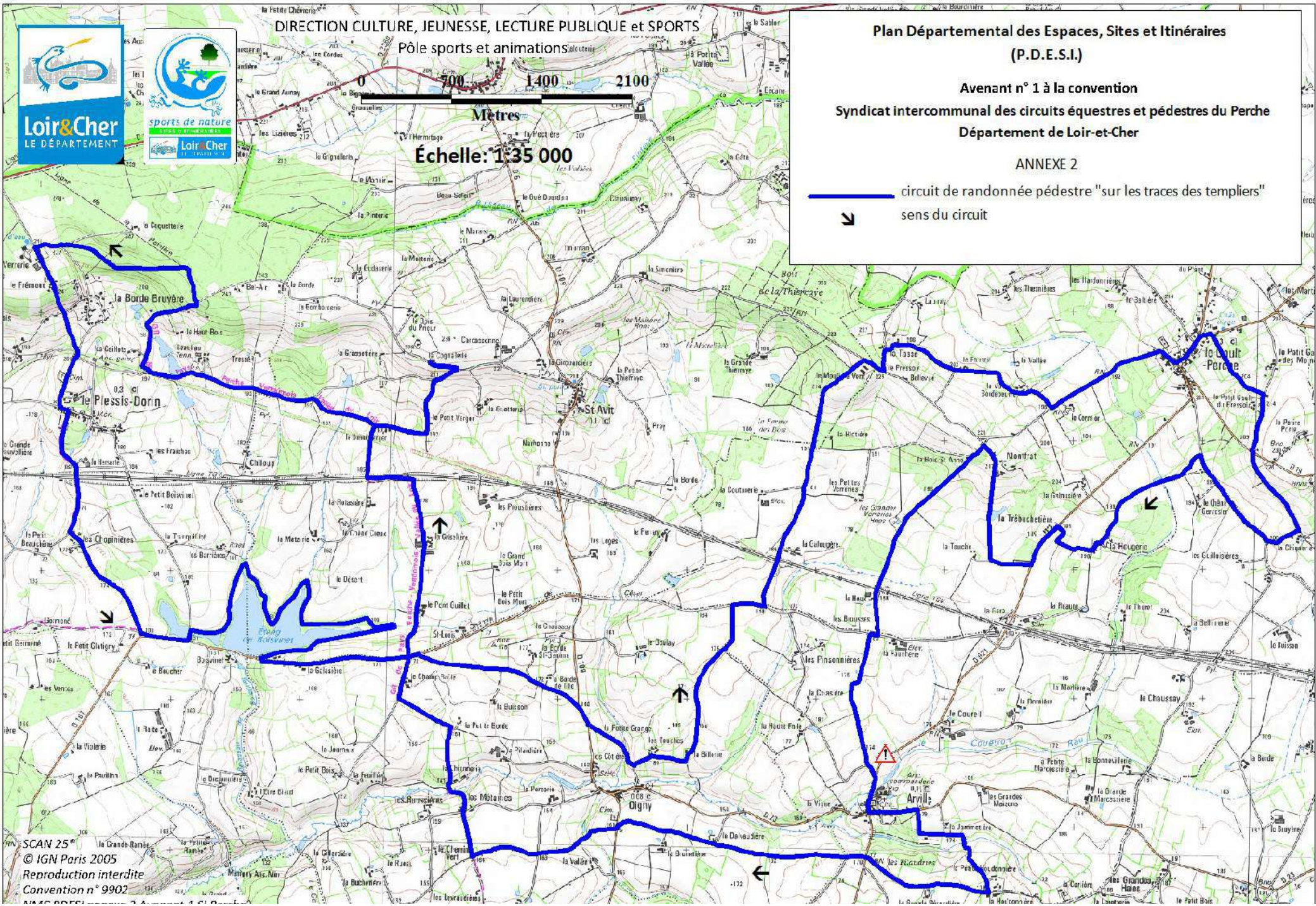
Avenant n° 1 à la convention
Syndicat intercommunal des circuits équestres et pédestres du Perche
Département de Loir-et-Cher

ANNEXE 4

— circuit équestre "sur les traces des templiers"
↙ sens du circuit



SCAN 25®
© IGN Paris 2005
Reproduction interdite
Convention n° 9902
N° 40951



DIRECTION CULTURE, JEUNESSE, LECTURE PUBLIQUE et SPORTS

Pôle sports et animations



Mètres

Échelle: 1:35 000

**Plan Départemental des Espaces, Sites et Itinéraires
(P.D.E.S.I.)**

Avenant n° 1 à la convention

Syndicat intercommunal des circuits équestres et pédestres du Perche
Département de Loir-et-Cher

ANNEXE 2

— circuit de randonnée pédestre "sur les traces des templiers"
↘ sens du circuit

SCAN 25®
© IGN Paris 2005
Reproduction interdite
Convention n° 9902